

ENTRY LEVEL
ENTRÉE DE GAMME
EINSTIEGSSORTIMENT

ESPRIT DOTTY

FANCY DESIGNS
LES FANTAISIES / MUSTER

FANCY POINTILLIST DESIGN
TO MIX WITH PLAIN COLOUR, SIMPLIFIED MATCHING.

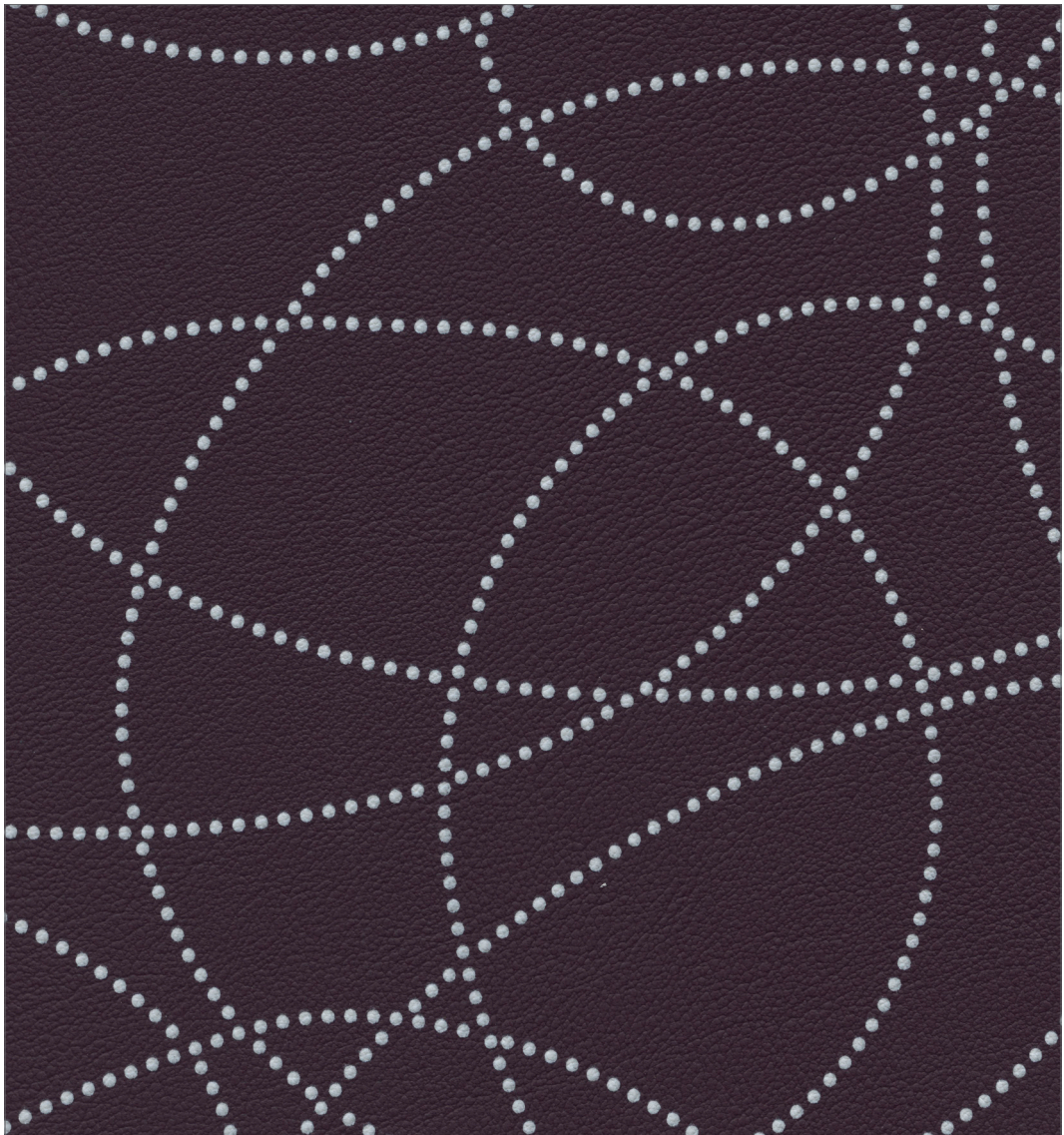
FANTASIE POINTILLISTE
À MIXER AUX UNIS, RACCORDS SIMPLIFIES.
PUNKTEDESIGN ZUR KOMBINATION
MIT DEN UNI-FARBEN, EINFACH ZU AUFEINANDER ABZUSTIMMEN.



ENTRY LEVEL
ENTRÉE DE GAMME
EINSTIEGSSORTIMENT

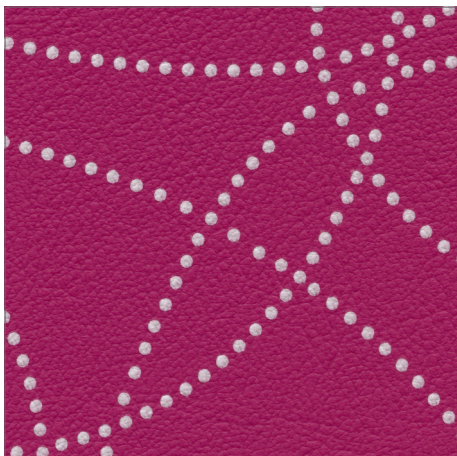
ESPRIT DOTTY

FANCY DESIGNS
LES FANTASIES / MUSTER

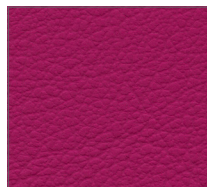


Raisin B 011 13 010

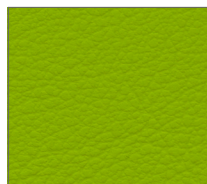
BRIGHT LES VIFS / KRÄFTIG



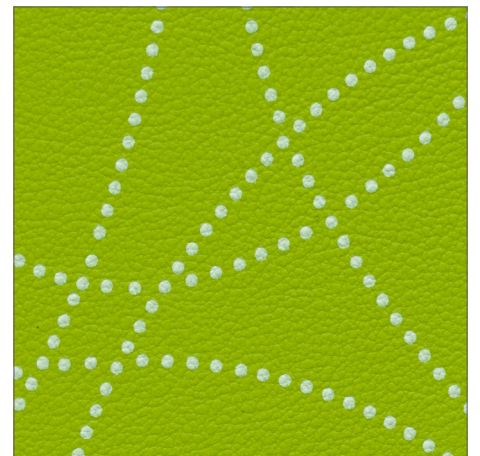
Cyclamen B 011 13 009



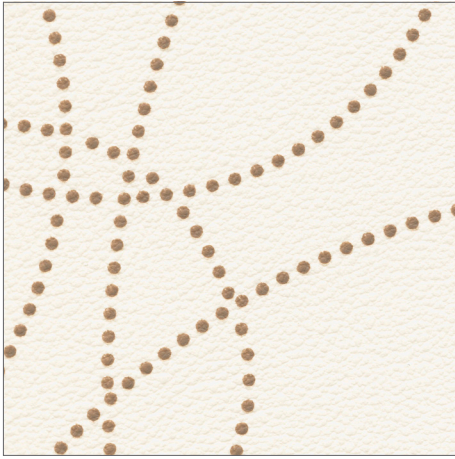
Cyclamen 011 09 004



Celadon 011 09 010



Celadon B 011 13 011



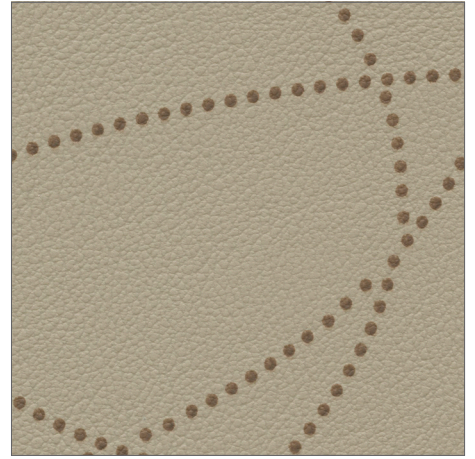
Glacier M 011 13 001



Glacier 011 09 006



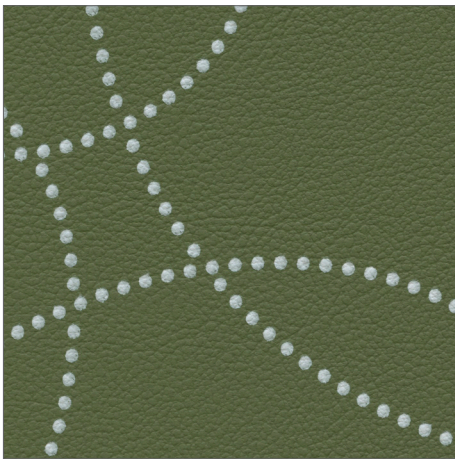
Naturel 011 09 007



Naturel M 011 13 003

NATURAL

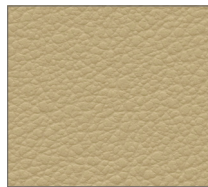
LES NATURELS / NATÜRLICH



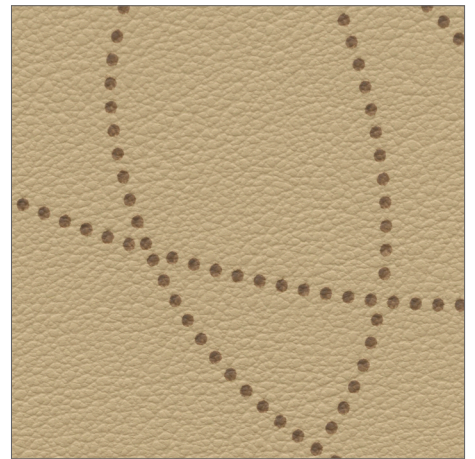
Vegetal B 011 13 012



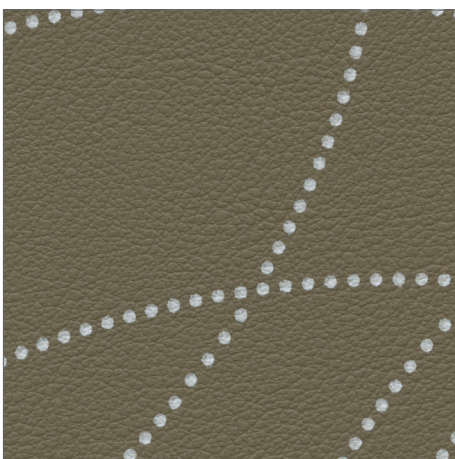
Vegetal 011 09 011



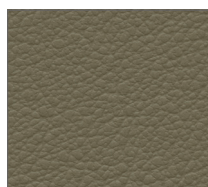
Raphia 011 09 020



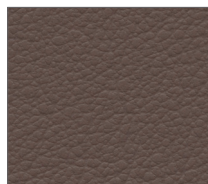
Raphia M 011 13 002



Muscade B 011 13 006



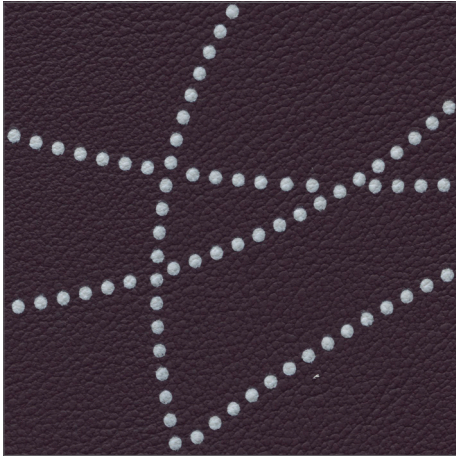
Muscade 011 09 017



Noisette 011 09 008



Noisette B 011 13 007



Raisin B 011 13 010



Raisin 011 09 016



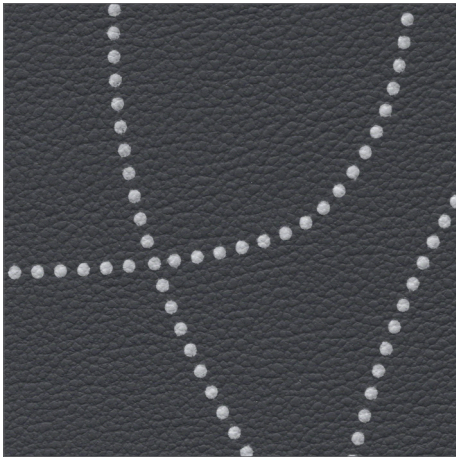
Navy 011 09 009



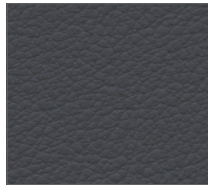
Navy B 011 13 013

DEEP

LES PROFONDS / TIEFSINNIG



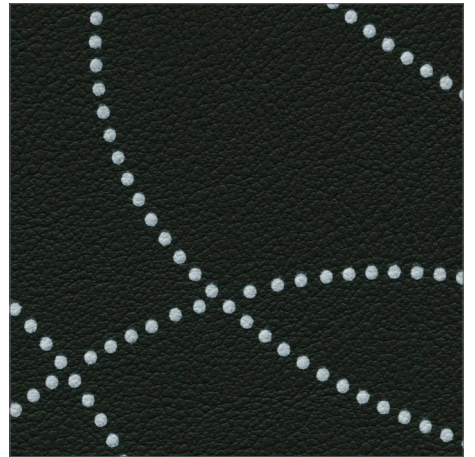
Ardoise B 011 13 014



Ardoise 011 09 005



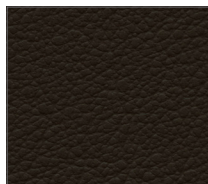
Graphite 011 09 014



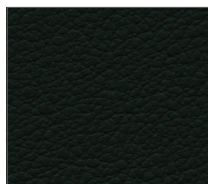
Graphite B 011 13 005



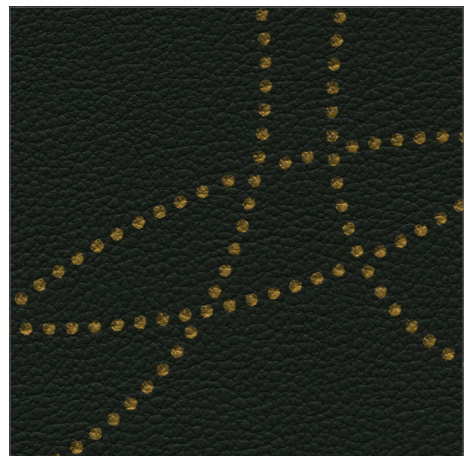
Cacao B 011 13 008



Cacao 011 09 002



Graphite 011 09 014



Graphite Or 011 13 004

ENTRY LEVEL
ENTRÉE DE GAMME
EINSTIEGSSORTIMENT

ESPRIT DOTTY

FANCY DESIGNS
LES FANTASIES / MUSTER

USE ► UPHOLSTERED SEATS
UTILISATION ► REVÊTEMENT DE SIÈGES
VERWENDUNG ► POLSTERMÖBEL

Composition Composition / Materialzusammensetzung	PVC 88 % Cotton PES 12 %
Weight Poids / Gewicht	760 g +/- 50 g/m ²
Width Laize / Breite	138 / 140 cm
Roll length Longueur des pièces / Rollenlänge	≈ 30 ml
Thickness Épaisseur / Materialstärke	1,1 mm +/- 0,1 mm



Fire proof norm
Classement feu
Brandschutznorm
M2 (NFP 92503)
BS 5852 crib 5
B2 (DIN 4102)
EN 1021.1-2
IMO A652
FAR 25853 App F Part 1 v12
CATB 117 E
CATB 133
UFAC CLASS 1
NY/NJ-Port Authority
AM 18 (NFD 60-013)



Abrasion resistance (ISO 5470-2)
Abrasion Martindale
Scheuertouren
150 000 cycles (12 KPa)



Colour fastness to artificial light
Tenue à la lumière
Lichtechtheit
≥ 6

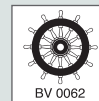


Phtalates free
Sans Phtalates
Phtalate frei

Technical data sheet is available upon request
Fiche technique disponible sur simple demande
Datenblatt verfügbar auf Anfrage



Efficacy against bacteria (MRSA).
Efficacité contre les bactéries (MRSA).
Wirksamkeit gegen Bakterien (MRSA).



BV 0062 Wheel Mark certification for all products used for seats covering in cruise ships and ferries.

Barre à Roue BV 0062 pour les produits destinés au revêtement de sièges dans les navires de transport de personnes.



Clean regularly with a pH neutral soap and a soft brush. Always rinse with clear water. Do not use strong detergents, solvent cleaners, polish, wax, patent chemicals or other products not recommended by Cotting. Some stains like ball pen, coffee, wine, eosin and also jeans, should be cleaned immediately to avoid any permanent absorption into the vinyl. Be careful : we cannot be held responsible for transfer problems generated by dyes of poor quality. Cotting waives all responsibility for problems arisen out of ignoring the cleaning instructions.

Pour un entretien efficace, nettoyer régulièrement avec un savon au pH neutre et une brosse douce. Dans tous les cas rincer à l'eau claire. Tous détergents, solvants, détachants du commerce ne figurant pas dans la NF collectivité ainsi que tous les produits non conseillés par nos soins sont à proscrire. Nettoyer immédiatement les tâches telles que le stylo, café, vin, éosine ou encore jeans afin d'éviter une migration définitive dans la masse du tissu enduit. Attention: Nous ne pouvons être tenus responsables des problèmes de migrations liés à une teinture de mauvaise qualité. Cotting dégage toute responsabilité quant aux problèmes encourus liés au non respect des consignes d'entretien.

Regelmässige Reinigung mit lauwarmen Wasser, pH neutraler Seife und einer weichen Bürste. Verwenden Sie keine starken, abrasiven oder lösungsmittelhaltige Reinigungsmittel, Polituren, Wachse, chemische Reiniger oder andere, nicht von Cotting empfohlene Produkte. Flecken insbesondere von Kugelschreibern, Kaffee, Wein, Blut oder Jeansstoff sollten sofort gereinigt werden, da sie später unter Umständen nicht mehr rückstandslos entfernt werden könnten. Warnung: Cotting übernimmt keine Haftung dafür, dass Verfärbungen des Kunstleders durch nicht ausreichend farbbeständige Textilien verursacht wurden. Cotting übernimmt keine Haftung für Probleme, die durch die Nichtbeachtung der Pflegehinweise entstanden sind.



Product certified CTB Components by the FCBA technological institute. Mechanical tests, durability, reaction to fire and resistance to food, household, pharmaceutical products, according to NF Office Excellence Certified, NF furniture, professional NF furniture.

Produit certifié CTB Composants par l'institut technologique FCBA. Essais de mécanique, durabilité, réaction au feu et tenue aux produits alimentaires, ménagers, pharmaceutiques, conformément aux référentiels NF Office Excellence Certifiées, NF mobilier professionnel, NF ameublement.

Die Qualität wurde vom französischen Prüf- und Technologieinstitut FCBA gemäß den CTB Komponenten zertifiziert. Entsprechend den Standards für den Einsatz in Büros (NF Office Excellence), Wohneinrichtungen (NF Furniture) und Objekteinrichtungen (Professional NF Furniture) wurden mechanische Tests, Tests auf Haltbarkeit, Brennverhalten und Beständigkeit gegenüber Lebensmittel, Haushaltsprodukten und Pharmaprodukten durchgeführt.



182 Route de Paris
95420 Nucourt - France
Tel. : +33 (0)1 30 27 28 00
Fax : +33 (0)1 34 67 49 89
Email : griffine@griffine.com
www.cotting-group.com



Molenstraat 207
8710 Wielsbeke - Belgium
Tel. : +32 (0)56 66 52 75
Fax : +32 (0)56 66 41 30
Email : info@plastibert.be
www.plastibert.be